

clowire 面板固件版本查询方法 v20191204

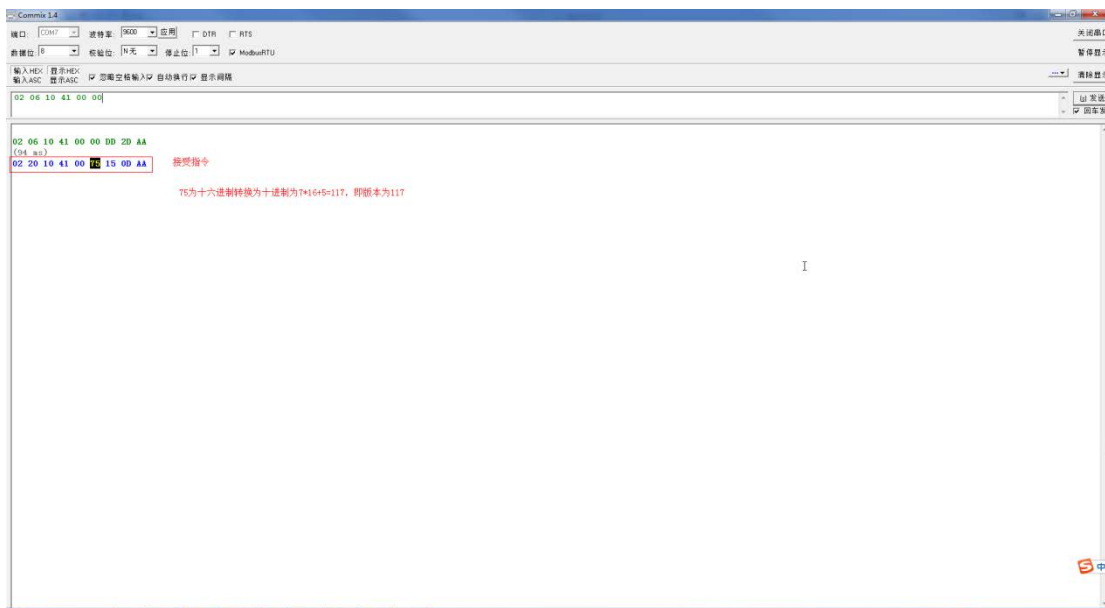
版本号:	20191204
更新时间:	2019/12/04
编辑人:	陈佳儒
更新内容:	格式整理

目录

一. 面板版本查询.....	2
二. 驱动版本查询.....	2
三. 目前版本对应关系.....	3

一. 面板版本查询

可以使用协议里面的版本查询指令，以面板地址为 0x02 为例，通过串口调试助手，设置波特率为 9600、8 位数据位、无奇偶校验、1 位停止位，发送指令 02 06 10 41 00 00 DD 2D AA(标准 485 面板)



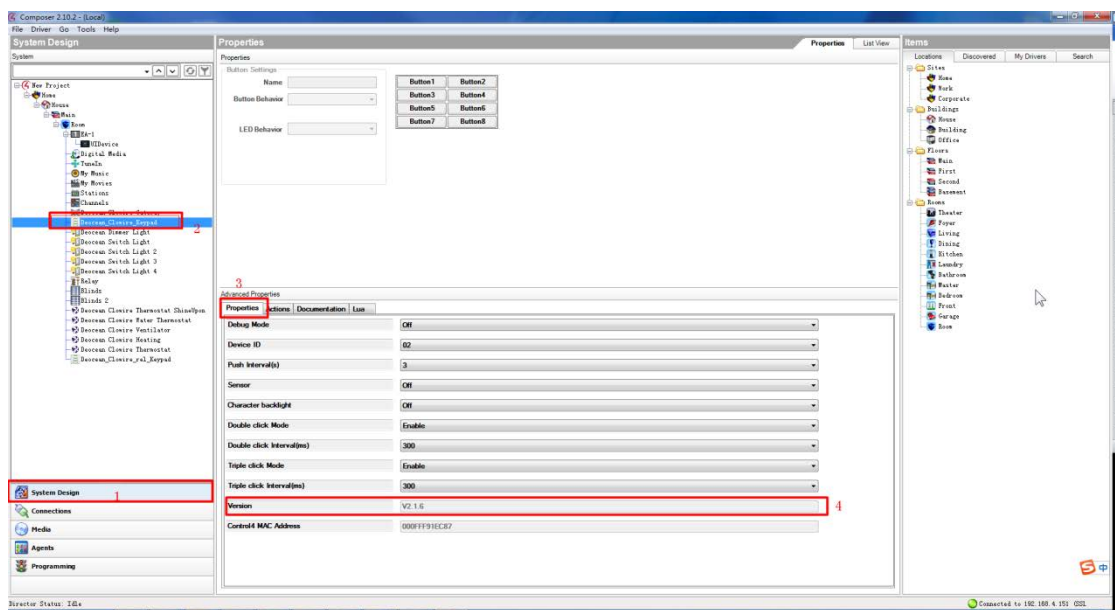
注意： 02 06 10 41 00 00 **XX XX** AA (标准 485 面板)

02 06 20 26 00 00 **XX XX** AA (分布式 485 面板)

02 20 00 29 00 01 **XX XX** AA (温控 485 面板)

二. 驱动版本查询

驱动版本查询方法皆按如下图所示：



三. 目前版本对应关系

面板程序版本		C4 驱动版本	
标准 485	V120 版本	Deocean_Clowire_Keypad	V2.1.6
分布式 485	V122 版本	Deocean_Clowire_rel_Keypad	V2.1.3
温控 485	V219 版本	Deocean_Clowire Thermostat ShineUpon	V1.1.0
		Deocean_Clowire Water Thermostat	V0.0.9
		Deocean_Clowire Ventilator	V1.2.8
		Deocean_Clowire Heating	V1.2.0
		Deocean_Clowire Thermostat	V1.1.8